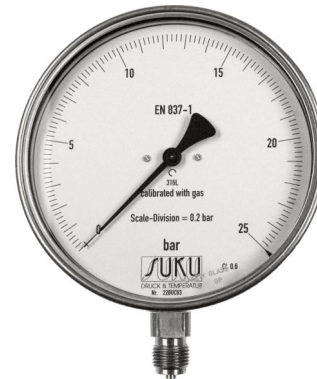



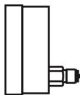
**FEINMESSMANOMETER IN CHEMIEAUSFÜHRUNG  
NACH DIN EN 837-1  
auch in Sicherheitsausführung nach DIN EN 837-1/S3**



**Nenngröße 160  
Anschlusslage radial unten  
oder rückseitig exzentrisch  
Klasse 0,6**



Für exakte Druckmessung und Drucküberprüfung an Behältern, Rohrleitungen, im Laborbereich und in der Qualitätssicherung. Durch Feinteilung und SchneidENZEIGER lassen sich die Messwerte exakt ablesen.

Baureihe	8761	8781	Optionen
Nenngröße	160		NG100 Baureihe <b>5331</b> als Feinmessgerät 0...1 bis 0...400 bar Baureihe <b>8801</b> = Sicherheitsausführung S3
Bauform			mit Glycerinfüllung (von 0...2,5 bar bis 0...600 bar möglich)
Genauigkeit	Klasse 0,6 nach DIN EN 837-1		
Anzeigebereiche	0...0,6 bar bis 0...1600 bar, negativer und/oder positiver Überdruck: -0,6...0 bar bis -1...+15 bar		
Verwendungsbereich	Ruhebelastung: Skalenendwert Wechselbelastung: 0,9 x Skalenendwert kurzzeitig: 1,3 x Skalenendwert		
Gehäuse	CrNi-Stahl, mit Blow-out auf der Gehäuserückseite		
Bajonettring	CrNi-Stahl		
Messglied	CrNi-Stahl		
Druckanschlussmaterial	CrNi-Stahl		
Druckanschluss	G 1/2 B		
Anschlusslage	radial unten	rückseitig exzentrisch	
Sichtscheibe	Mehrschichtensicherheitsglas		
Zeigerwerk	CrNi-Stahl		
Zifferblatt	Aluminium weiß, Skalierung schwarz		Sonderskala, Spiegelskala
Zeiger	SchneidENZEIGER, Aluminium schwarz		roter Markenzeiger
Schutzart	IP 54 nach EN 60529 / IEC 529		IP 65 gefüllte Geräte
Temperaturen	Umgebungstemperatur: -20°C bis +60°C Medium: -20°C bis 80°C		
Temperatureinfluss	0,3% pro 10 K Abweichung von der Justagetemperatur (20°C)		
Justagemedium	bis 25 bar Luft, ab 40 bar Wasser oder Öl Bei Bestellung bitte Messstoff an der Einsatzstelle angeben, da durch Wechsel des Mediums Anzeigeänderungen entstehen können.		
Befestigung optional	Rand vorn oder hinten, Dreikantfrontring mit Bügelbefestigung		

**Baureihe 8761, 8781**

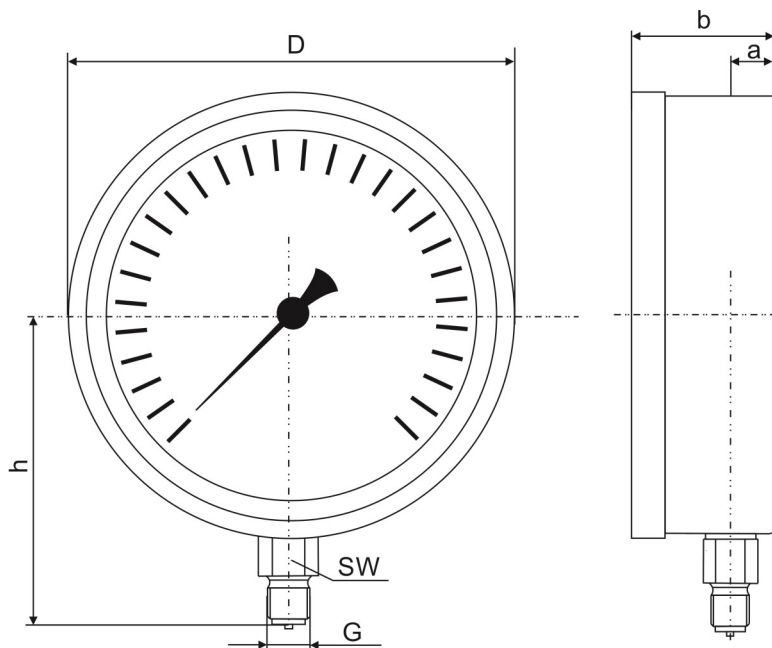
## Masszeichnungen

Massangaben in mm

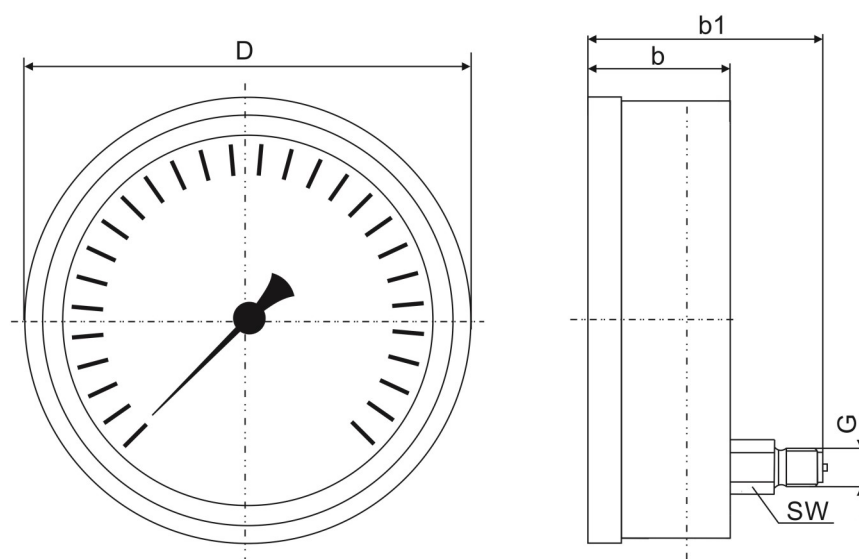


DRUCK & TEMPERATUR

### Baureihe 8761



### Baureihe 8781



Baureihe	NG	D	b	b1	a	h	G	SW	Gewicht in kg ungefüllt, ohne Befestigung	Gewicht in kg gefüllt, ohne Befestigung
8761	160	161	51	-	15	117	G 1/2 B	22	1,0 kg	2,1 kg
8781	160	160	51	86	-	-	G 1/2 B	22	1,0 kg	2,1 kg
5331	100	101	49	-	15	~80	G 1/2 B	22	0,90 kg	1,2 kg