

# THERMOELEMENTE

## mit Anschlusskopf mit auswechselbarem Messeinsatz



Für den universellen Einsatz in Prozessen mit flüssigen und gasförmigen Medien, bei niedrigen und mittleren Drücken.



### Anwendungsgebiete

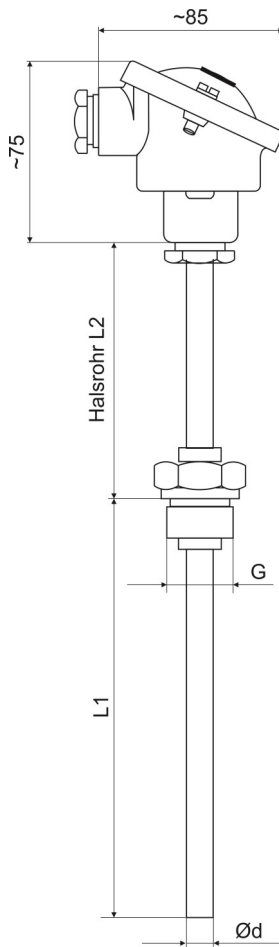
- Klima- und Kältetechnik
- Behälter- und Rohrleitungsbau
- Chemische Industrie
- Apparatebau
- Heizungs- und Ofenbau

Baureihe	7060	Optionen
Ausführung	Grundausführung	EX-Ausführung, GL-Ausführung (Schiffsbau)
Anschlusskopf	Form B nach DIN 43 729	Form BUZ (Ex-Variante) weitere auf Anfrage
Einsatztemperatur	bis +800°C	
Thermopaar	J (Fe-CuNi) DIN EN 60584 K (NiCr-Ni) DIN EN 60584	andere (edlere) Elemente auf Anfrage
Anzahl Thermopaare	1 Thermopaar oder 2 Thermopaare	
Schutzrohrwerkstoff	1.4571	andere auf Anfrage
Schutzrohr- Ø d	11 mm	andere auf Anfrage
Gewinde G	G1/2A	G3/4A, M20x1,5; M27x2 andere auf Anfrage
Einbaulänge L1	160, 250, 400 mm	andere auf Anfrage
Halsrohrlänge L2	130 mm	
Schutzart	IP54 nach DIN EN 60 529	

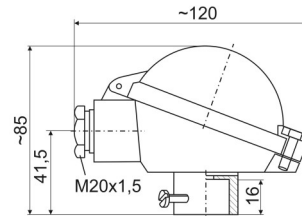
Baureihe 7060

**Maßbilder** Maßangaben in mm

mit Anschlusskopf Form B  
Ausführung mit Halsrohr



**Anschlusskopf Form BUZ**



**Einsatztemperaturen / Grenzabweichungen für Thermoelement Typ J und K nach DIN 60 584**  
(Vergleichsstellen-Temperatur 0°C)

Typ	höchste zul. Dauerbetriebstemperatur in Luft (°C)	zulässige Grenzabweichung für Klasse 1	im Temperaturbereich	zulässige Grenzabweichung für Klasse 2	im Temperaturbereich
J	700 (kurzzeitig 900)	± 1,5 °C	-40°C bis 375 °C	± 2,5 °C	-40°C bis 333 °C
		± 0,004·Itl	375°C bis 750°C	± 0,0075·Itl	333°C bis 750°C
K	1000 (kurzzeitig 1200)	± 1,5 °C	-40°C bis 375 °C	± 1,5 °C	-40°C bis 333 °C
		± 0,004·Itl	375°C bis 1000°C	± 0,004·Itl	333°C bis 1000°C