

WIDERSTANDSTHERMOMETER

mit Anschlusskopf
mit auswechselbarem Messeinsatz
mit Schutzrohr zum Einschweißen



Anwendungsgebiete

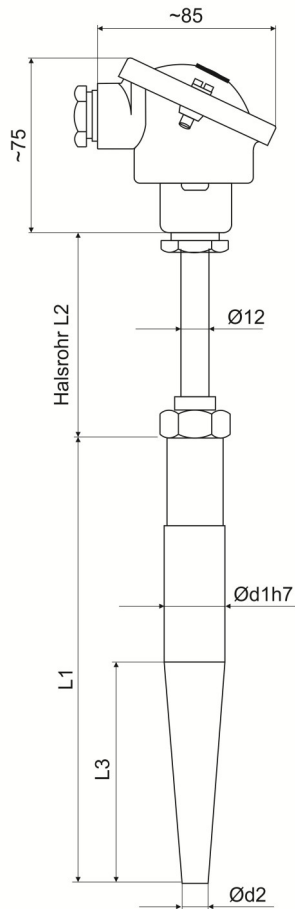
Klima- und Kältetechnik
Behälter- und Rohrleitungsbau
Chemische Industrie
Apparatebau
Heizungs- und Ofenbau

Baureihe	7012	Optionen
Ausführung	Grundausführung	EX-Ausführung GL-Ausführung (Schiffsbau)
Anschlusskopf	Form B nach DIN 43 729	Form BUZ (Ex-Variante) weitere auf Anfrage
Einsatztemperatur	-200°C bis +600°C -50 bis +400°C	bis 380°C als EX- Variante auf Anfrage
Temperatursensor	1 x Pt 100 Kl. F0,15 1 x Pt 100 Kl. F0,3 2 x Pt 100 Kl. F0,15 2 x Pt 100 Kl. F0,3	andere auf Anfrage
Schaltungsarten	2-Leiter-Schaltung 3-Leiter-Schaltung 4-Leiter-Schaltung	Ausgang 4...20 mA
Schutzrohrwerkstoff	1.0460 (C22.8) oder 1.4571	andere auf Anfrage
Schutzrohr- Ø d1h7	18 mm 24 mm	andere auf Anfrage
Schutzrohr- Ø d2	9 mm 12,5 mm	andere auf Anfrage
Einbaulänge L1	140, 200, 260 mm	andere auf Anfrage
Halsrohrlänge L2	130 mm	
Schutzart	IP54 nach DIN EN 60 529	

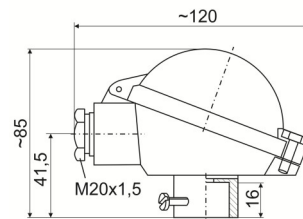
Baureihe 7012

Maßbilder Maßangaben in mm

mit Anschlusskopf Form B
Ausführung mit Halsrohr



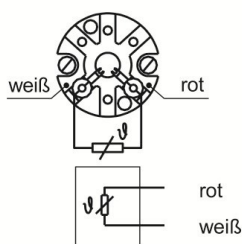
Anschlusskopf Form BUZ



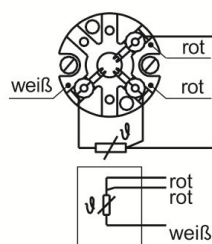
Form	L1	L3	Ød1	Ød2	Ø Messeinsatz	Gewinde
D1	140	65	24	13	6	M18 x 1,5
D2	200	125	24	13	6	M18 x 1,5
D4	200	65	24	13	6	M18 x 1,5
D4S	140	65	18	9	3	M14 x 1,5
D5	260	125	24	13	6	M18 x 1,5

Anschlussbelegungen

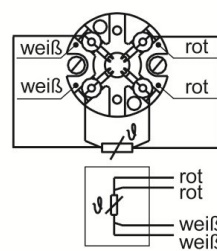
1 x Pt100, 2-Leiter



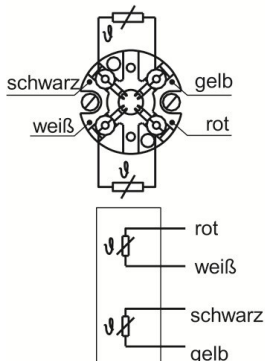
1 x Pt100, 3-Leiter



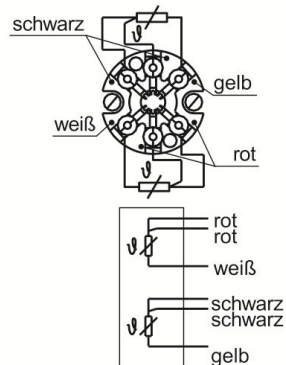
1 x Pt100, 4-Leiter



2 x Pt100, 2-Leiter



2 x Pt100, 3-Leiter



2 x Pt100, 4-Leiter

