

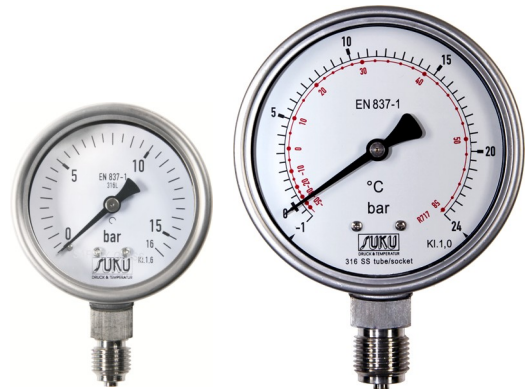
ROHRFEDERMANOMETER IN CHEMIEAUSFÜHRUNG FÜLLFÄHIG NACH EN 837-1






**Nenngrößen 63, 100, 160
komplett Edelstahl**



Für die Druckmessung unter harten Einsatzbedingungen in Produktionsanlagen der chemischen Industrie und anderer vergleichbarer Industriezweige.

Bei der Ausführung mit Glyzerinfüllung im Gehäuse wird das Messsystem beim Auftreten pulsierender Drücke und mechanischer Vibration gedämpft und gegen Verschleiß geschützt.



Baureihe	6035	6036	6625	6629	6616	Optionen
Nenngröße	63	63	100	100	160	
	füllfähig					Glyzerinfüllung
Bauform						
Genauigkeit nach EN 837-1	1,6	1,6	1,0	1,0	1,0	Kl.1,0 bei Baureihe 6035 und 6036
Anzeigebereiche	0...1 bis 0...400 bar		0...2,5 bar bis 0...40 bar	0...6 bar bis 0...25 bar	0...6 bar bis 0...40 bar	negativer und/oder positiver Überdruck, andere auf Anfrage
Verwendungsbereich	Ruhebelastung: 3/4 x Skalenendwert Wechselbelastung: 2/3 x Skalenendwert Maximalbelastung: Skalenendwert		Ruhebelastung: Skalenendwert Wechselbelastung: 0,9 x Skalenendwert Maximalbelastung: 1,3 x Skalenendwert kurzzeitig!			
Gehäuse	Edelstahl 1.4301 (mit Druckentlastungsöffnung)					Frontring, Rand hinten
Ring	Bajonett, Edelstahl 1.4301					
Messglied	Edelstahl 316L (1.4404)					
Druckanschluss	Edelstahl 316L (1.4404)		Edelstahl 316 (1.4401)			
Gewinde	G 1/4 B		G 1/2 B und M 20 x 1,5			andere auf Anfrage
Anschlusslage	radial unten	zentrisch hinten	radial unten	exzentrisch hinten	radial unten	
Sichtscheibe	Sicherheitsglas		Glas	Sicherheitsglas		
Zeigerwerk	Edelstahl					
Zifferblatt	Aluminium weiß, Skale u. Schrift schwarz					Sonderskalen, Kälteskala NH ₃
Zeiger	Aluminium schwarz					
Temperaturen ungefüllt gefüllt	Medium: -20°C bis +100°C, Umgebung/Lager: -40°C bis +60°C Medium: -20°C bis +70°C, Umgebung: -20°C bis +60°C					Medium bis 200°C
Drosseldüse	Edelstahl 316L					
Schutzart	IP65 nach EN 60529 / IEC 529		IP54 nach EN 60529 / IEC 529			
Gewicht ungefüllt	ca. 0,2 kg		ca. 0,55 kg		ca. 1,05 kg	

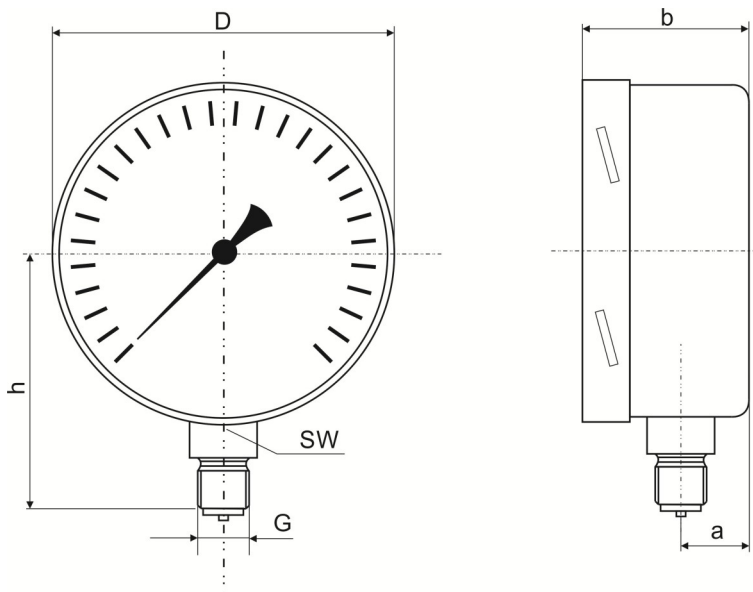
Masszeichnungen

Massangaben in mm

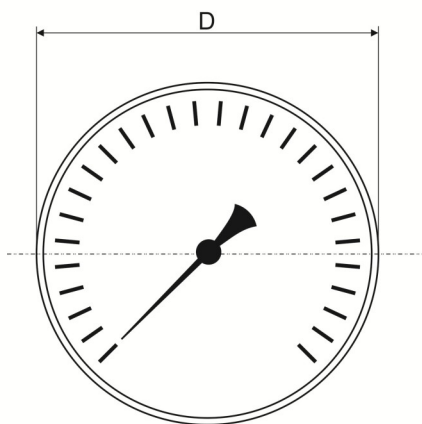


DRUCK & TEMPERATUR

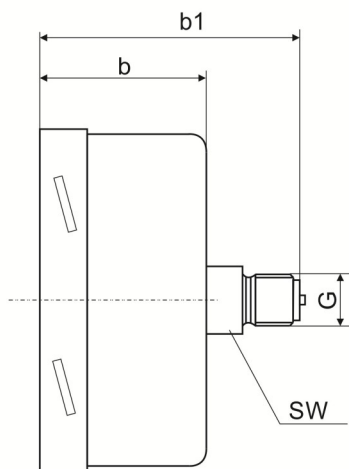
Baureihe 6035, 6625, 6616



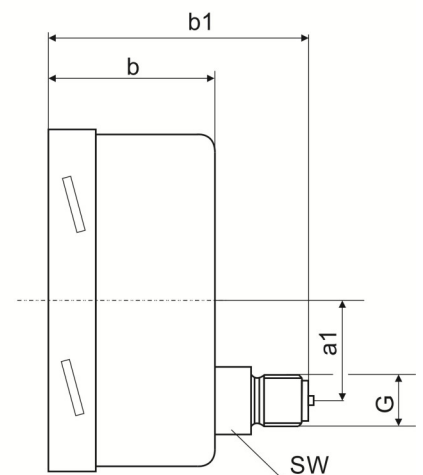
Baureihe 6036, 6629



Baureihe 6036



Baureihe 6629



Baureihe	NG	D	G	SW	b	b1	a	a1	h
6035	63	63	G1/4	14	33	-	10	-	58
6036	63	63	G1/4	14	33	55		-	
6625	100	101	G1/2	22	48	-	28	-	83
6629	100	101	G1/2	22	49	84		32	
6616	160	162	G1/2	22	50	-	16	-	117

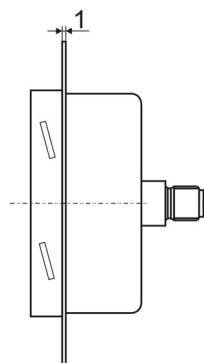
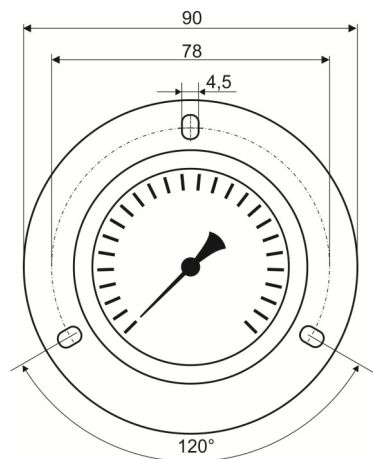
Masszeichnungen

Massangaben in mm



DRUCK & TEMPERATUR

Baureihe 6036 mit Frontring



Baureihe 6036 mit Frontring

