

DIFFERENZDRUCKMESSGERÄT

Membrangerät



DRUCK & TEMPERATUR

Nenngröße 50, 63, 80, 100, 115 , 150
Genauigkeit $\pm 2 \%$ des Skalenendwertes
(ansteigend)

Differenzdruckmessgeräte dieser Baureihe erlauben keinen Durchfluss.

Einsatzgebiete (siehe Seite 3):

Drucküberwachung (Pumpen- und Luftgebläseleitung)

Füllstandsmessung bei Flüssigkeitstanks

Rückflussverhinderung

Durchflussüberwachung mit Rückflusserkennung

Ballastwasserfiltration (Ballasttank von Schiffen)

Siebüberwachung, Luft- u. Sammelbeutelfilterüberwachung



Baureihe	5602	Optionen
Nenngröße	50, 63, 80, 100, 115, 150	
Genauigkeit	$\pm 2 \%$ des Skalenendwertes (aufsteigend)	
Anzeigebereiche	0...0,075 bar bis 0...4 bar (erste Markierung bei 15% des Skalenendwertes)	
Durchfluss	Null. Kein Durchfluss von Hochdruck nach Niederdruck	
Messelement	Membran	
Gehäuse	glasverstärktes Nylon bei NG 63, 115, 150	1.4301, Bajonetting bei NG 100
Anschlussblock	Aluminium	Messing, 1.4404, Monel
Medienberührte Teile	Membran, Anschlussblock, SS302 Feder, Keramikmagnet	
Membran	Buna-N (NBR), Viton, EPDM	
Sichtscheibe	Acrylglas	Instrumentenglas, gehärtetes Glas, Sicherheitsglas
Anschluss	1/4" BSP	1/4"NPT, andere durch Adapter
Anschlusslage	seitlich	rückseitig, unten, seitlich und unten und andere möglich
Schutzart	IP 65	
Temperatur	maximale Prozesstemperatur 0-80 C°	
Max. statischer Druck	100 bar	
Sicherheit gegen Überdruck	bis zum maximalen statischen Druck von der Hochseite	
Befestigung optional	Aufbaumontage horizontale oder vertikale Rohrmontage Tafeleinbau / Flanschbefestigung	
weitere Optionen	gefüllte Ausführung (Glyzerin oder Silikonöl) Maximalwert-Schleppzeiger Filternetz absteigende Kalibrierung Reedschalter (einstellbar zwischen 30-100% des Skalenendwertes)	

Baureihe 5602

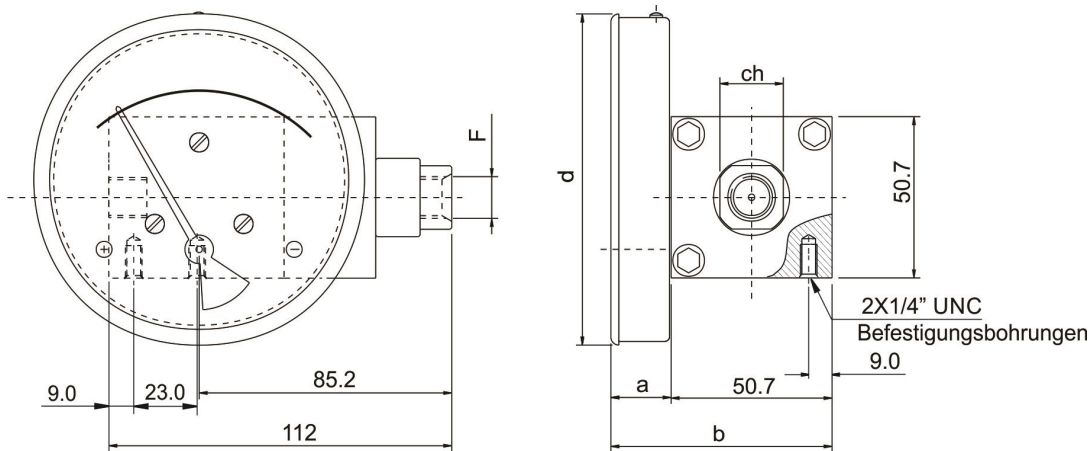
Masszeichnungen

Massangaben in mm



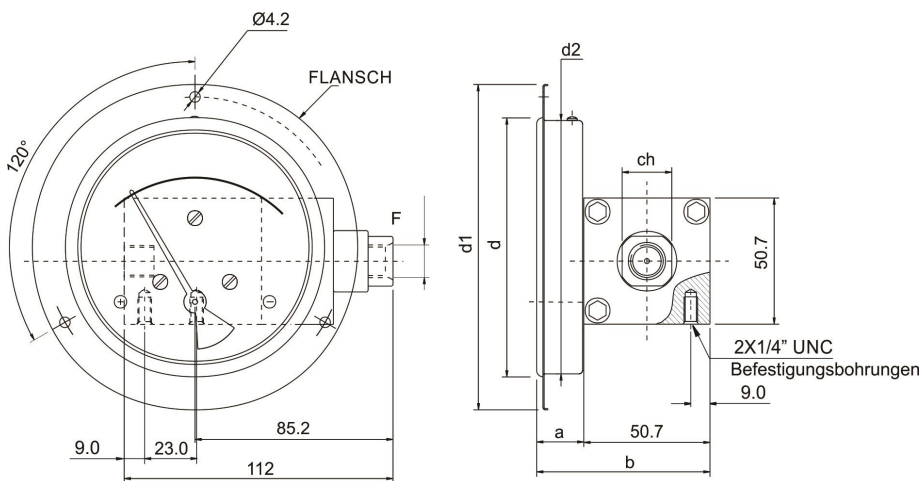
DRUCK & TEMPERATUR

Standardgehäuse



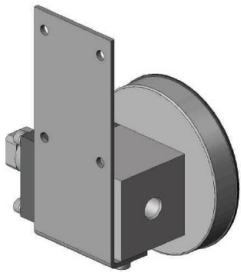
Nenngröße	F (Anschluss)	a	b	d	ch
63	2,5"	19	69,7	66	20
80	3,5"	19	69,7	83	20
100	4"	19	69,7	104,3	20
115	4,5"	19	69,7	119,7	20
150	6"	19	69,7	154,3	20

Tafeleinbau



Nenngröße	F (Anschluss)	a	b	d1	d2	ch	Loch- kreisØ	d
53	2,5"	19	69,7	93	65	20	83	66
80	3,5"	19	69,7	109	82	20	99	83
100	4"	19	69,7	131	102	20	121	104,3
115	4,5"	19	69,7	146	117	20	136	119,7
150	6"	19	69,7	181	152,5	20	171	154,3

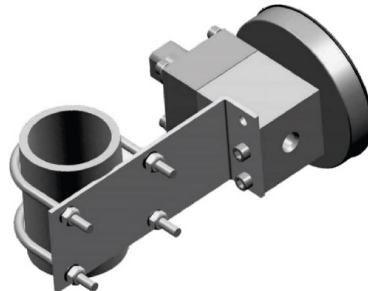
Montagemöglichkeiten



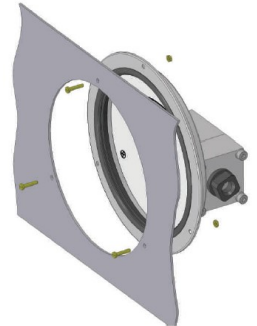
Aufbaumontage



horizontale / vertikale Rohrmontage

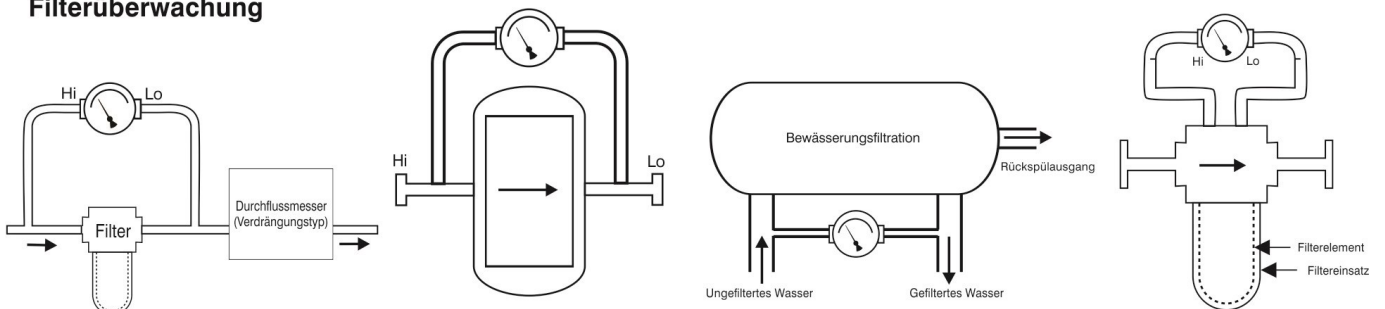


Tafeleinbau / Flanschbefestigung

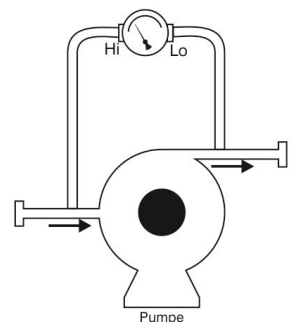


Einsatzgebiete

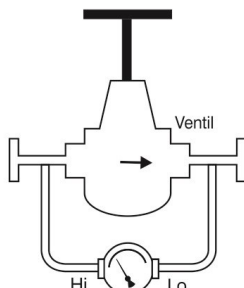
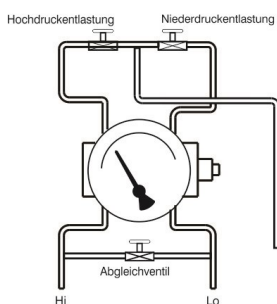
Filterüberwachung



Drucküberwachung



Durchflussüberwachung



Füllstandmessung

