

DIFFERENZDRUCKMESSGERÄT

Kolbengerät



DRUCK & TEMPERATUR

Nenngröße 50, 63, 80, 100, 115 , 150
Genauigkeit $\pm 2 \%$ des Skalenendwertes
(ansteigend)

Differenzdruckmessgeräte dieser Baureihe können verwendet werden,
wenn eine Migration von Messmedien von HI \oplus nach \ominus LO zulässig ist.

Einsatzgebiete: (siehe auch Seite 3)

Drucküberwachung (Pumpen- und Luftgebläseleitung)

Überwachung und Steuerung der Durchflussrate

Erdgasfiltration, Überwachung von Filterverschmutzungen

Luftfilterüberwachung

Erdöl- und Chemieindustrie



Baureihe	5601	Optionen
Nenngröße	50, 63, 80, 100, 115, 150	
Genauigkeit	$\pm 2 \%$ des Skalenendwertes (aufsteigend)	höherer Genauigkeit auf Anfrage
Anzeigebereiche	0...0,25 bar bis 0...70 bar (erste Markierung bei 20% des Skalenendwertes)	Sonderausführung für 450 bar Anwendung
Durchfluss	wenig, von Hochdruck nach Niederdruck	
Messelement	Kolben	
Gehäuse	glasverstärktes Nylon bei NG 63, 115, 150	1.4301, Bajonetting bei NG 100
Anschlussblock	Aluminium	Messing, 1.4404, Monel
Medienberührte Teile	Anschlussblock, SS302 Feder, Keramikmagnet, Dichtung	
Dichtung	Buna-N (NBR), Viton, EPDM	
Sichtscheibe	Acrylglas	Instrumentenglas, gehärtetes Glas, Sicherheitsglas
Anschluss	1/4" BSP	1/4"NPT, andere durch Adapter
Anschlusslage	seitlich	rückseitig, unten, seitlich und unten
Schutzart	IP 65	
Temperatur	maximale Prozesstemperatur 0-80 C°	
Max. statischer Druck	200 bar (für Al und Messing)	400 bar für 1.4404 und Monel
Sicherheit gegen Überdruck	bis zum maximalen statischen Druck (Hoch- und Niederdruckseite)	
Befestigung optional	Aufbaumontage horizontale oder vertikale Rohrmontage Tafeleinbau / Flanschbefestigung	
weitere Optionen	gefüllte Ausführung (Glyzerin oder Silikonöl) Maximalwert-Schleppzeiger Filternetz absteigende Kalibrierung Anschlusslage umgekehrt (Zeigerbewegung von rechts nach links) Reedschalter (einstellbar zwischen 20-100% des Skalenendwertes)	

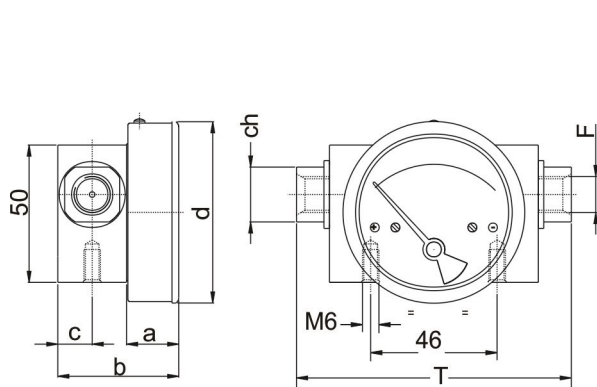
Baureihe 5601

Masszeichnungen

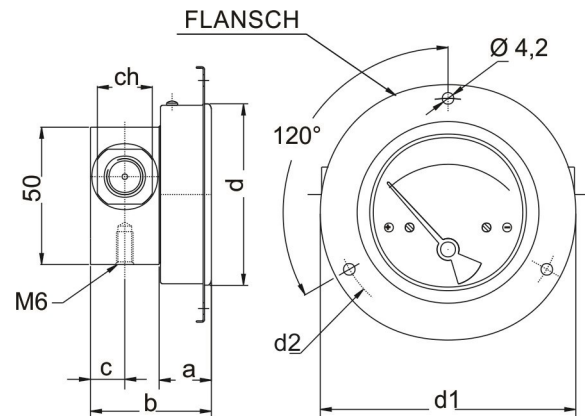
Massangaben in mm



Standardgehäuse

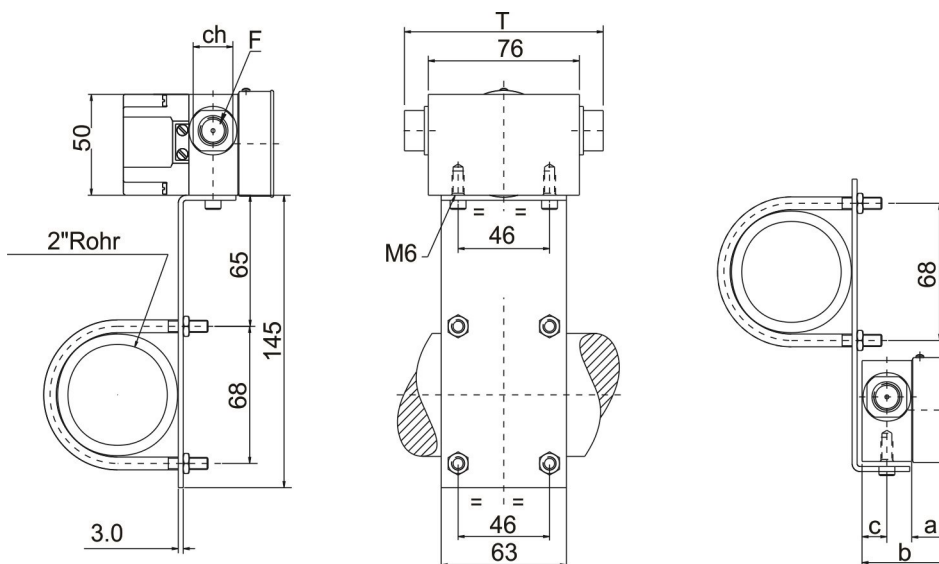


Tafeleinbau



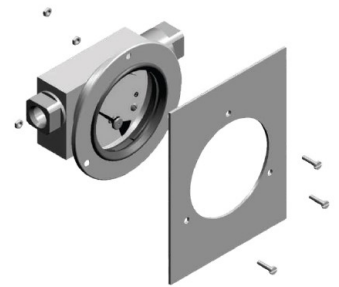
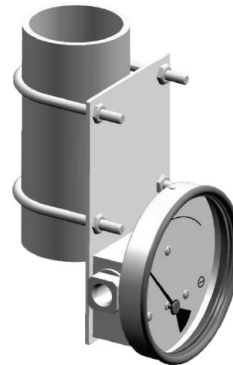
Nenngröße	F (Anschluss)	a	b	c	d	d1	T	ch	d2
50 2"	1/4"BSP oder 1/4"NPT	18	43	12,5	53	79	100	20	69
63 2,5"		19	44	12,5	66	93	100	20	83
80 3,5"		19	44	12,5	83	109	100	20	99
100 4"		19	44	12,5	104,3	131	100	20	121
115 4,5"		19	44	12,5	119,7	146	100	20	136
150 6"		19	44	12,5	154,3	181	100	20	171

Befestigungsbügel für Rohrmontage



Nenngröße	F (Anschluss)	a	b	c	T	ch
50 2"	1/4"BSP oder 1/4"NPT	18	43	12,5	100	20
63 2,5"		19	44	12,5	100	20
80 3,5"		19	44	12,5	100	20
100 4"		19	44	12,5	100	20
115 4,5"		19	44	12,5	100	20
150 6"		19	44	12,5	100	20

Montagemöglichkeiten



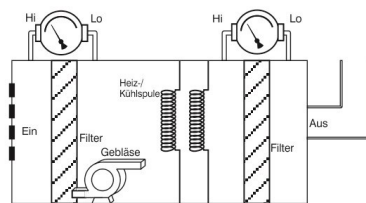
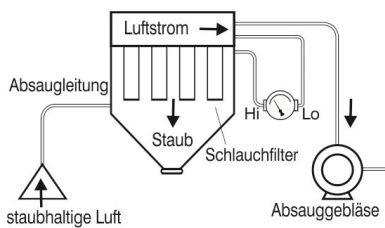
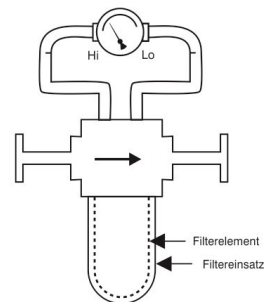
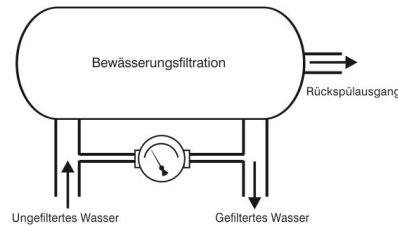
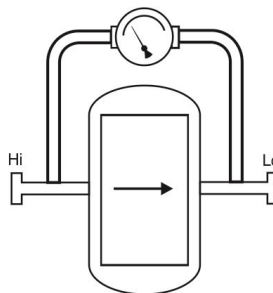
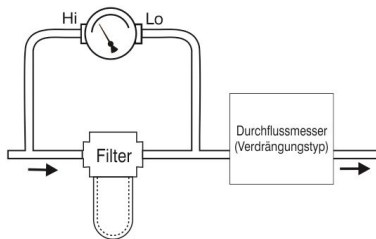
Aufbaumontage

horizontale / vertikale Rohrmontage

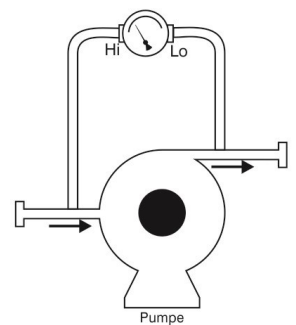
Tafeleinbau / Flanschbefestigung

Einsatzgebiete

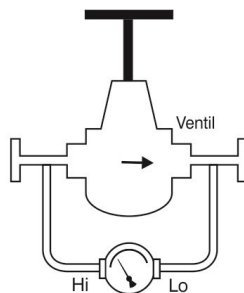
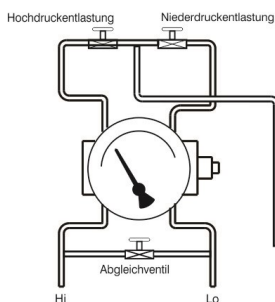
Filterüberwachung



Drucküberwachung



Durchflussüberwachung



Füllstandmessung

