

# ABSPERRHAHN

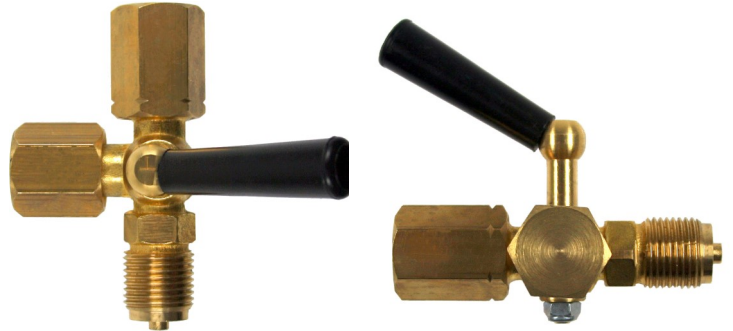


## Ausführung Zapfen x Spannmuffe mit Prüfzapfen

Es ist prinzipiell zweckmäßig, zwischen Druckmessgerät und Druckleitung eine Absperrung zu installieren.

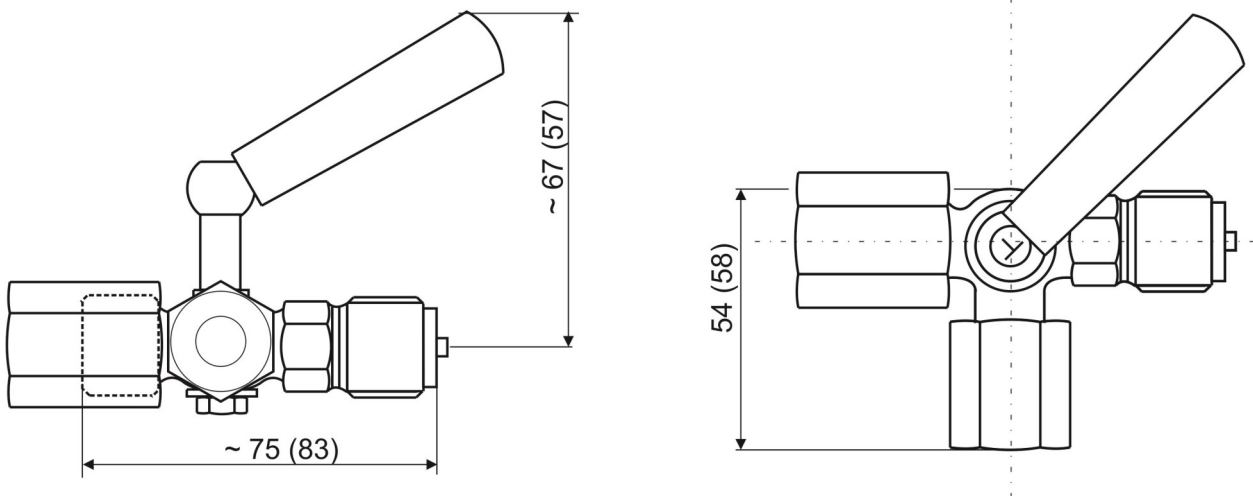
Absperrhähne ermöglichen eine Kontrolle oder das Auswechseln eines Druckmessgerätes ohne Betriebsunterbrechung.

Bei Absperrhähnen mit Prüfanschluss (Baureihe 35) ist der zusätzliche Anschluss eines Prüfdruckmessgerätes möglich.



Baureihe	35	Optionen
Ausführung	Zapfen x Spannmuffe	
Material	Messing	Edelstahl
Material Handgriff	warmfester Kunststoff	
Nenndruck des Druckmessgerätes	PN 25 (für höhere Drücke: Absperrventile verwenden)	
Messstofftemperatur	-10...+50°C	
Anschluss	G 1/2	M20 x 1,5
Prüfzapfen	M20 x 1,5	

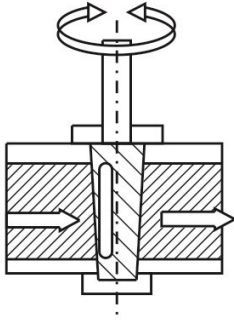
### Maßzeichnungen Maßangaben in mm



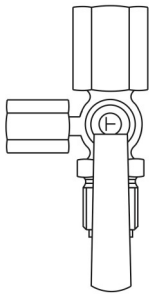
Maßangaben in ( ) Maße der Ausführung in Edelstahl

Baureihe 35

## Funktionsprinzip Küken

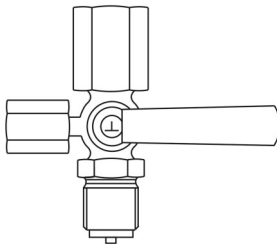


## Bedienung / Einstellmöglichkeiten (Die Einstellungen sind auf dem Küken graviert)



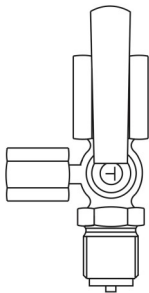
### Betrieb

Zuleitung offen  
Druckmessgerät unter Druck

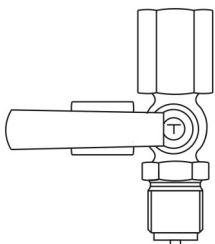


### Entlüften

Zuleitung geschlossen  
Druckmessgerät unter Druck



### Prüfen



### Ausblasen

Zuleitung offen  
Druckmessgerät außer Betrieb