

# MANOMETER FÜR FEUERLÖSCHPUMPEN MIT SENKRECHTER PLATTENFEDER




**Nenngröße NG 80**

**Anschlusslage rückseitig zentrisch**

Einsatzgebiete: Pumpen an Feuerlöschgeräten  
tragbare Pumpen

Diese Manometer verkraften Druckstöße und Vibrationen. Weiterhin sind sie unempfindlich gegen plötzliche Druckentlastung bzw. Zerstörung des Vakuums und besitzen eine hohe Überdrucksicherheit.



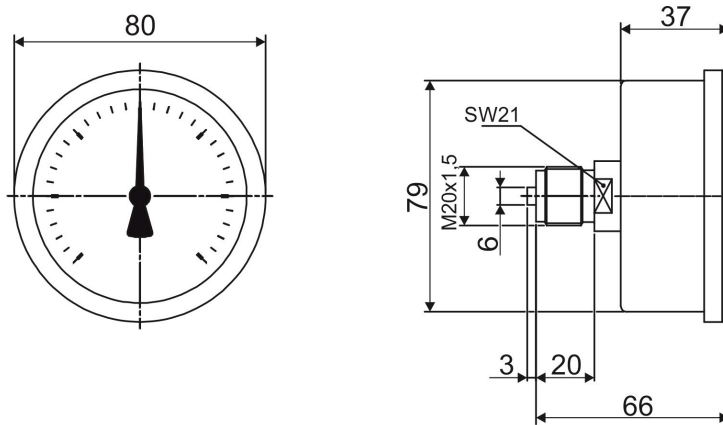
| Baureihe                | 1589   | Optionen   |
|-------------------------|--|--|
| Nenngröße               | 80   |  |
| Bauform                 |                                   |  |
| Genauigkeitsklasse      | 2,5 nach DIN 14 421 und EN 837-3   |  |
| Anzeigebereiche         | 0...25 bar oder -1...24 bar  |  |
| Verwendungsbereich      | Ruhebelastung: bis zum Skalenendwert<br>Wechselbelastung: 90% vom Skalenendwert<br>kurzzeitig: 1,3 x Skalenendwert |  |
| Gehäuse                 | mit Bördelring CrNi-Stahl  |  |
| Prozessanschluss        | M20 x 1,5, SW21, CrNi-Stahl 304  | G1/2B  |
| Anschlusslage           | rückseitig zentrisch   |  |
| Plattenfeder            | senkrecht, CuBe  | CrNi-Stahl 304   |
| Plattenfeder-Unterteil  | CrNi-Stahl 304   |  |
| Dichtung                | O-Ring NBR   |  |
| Zeigerwerk              | Messing / Neusilber  |  |
| Sichtscheibe            | Acrylglas  |  |
| Zifferblatt             | Aluminium weiß, Skale und Beschriftung schwarz/rot   | Sonderskalen nach Kundenvorgabe bei größeren Stückzahlen |
| Zeiger                  | Aluminium schwarz  |  |
| Schutzart               | IP54 nach EN 60529, Frontpartie IP65   |  |
| Temperaturbeständigkeit | Lagertemperatur: -40°C bis +70°C<br>Umgebungstemperatur: -20°C bis +60°C<br>Mediumtemperatur: max. +60°C           |  |
| Referenztemperatur      | 20°C   |  |
| Befestigung             |  | Frontring oder Bügelbefestigung                          |
| Gehäusefüllung          | ohne   | Glyzerin oder Silikonöl                                  |
| Gewicht                 | ca. 0,650 kg ohne Füllung und Befestigung  |  |

**Baureihe 1589**

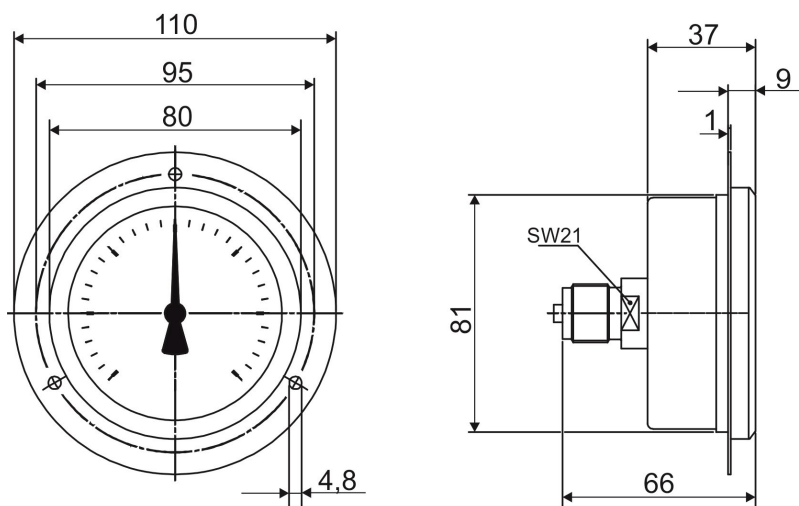
## Maßbilder

Maßangaben in mm

### ohne Befestigung



### mit Befestigungsrand vorn (Frontring)



### mit Bügelbefestigung

