

TWINLOK MESSNIPPEL

mit Zubehör für Temperatur-, Druck- und Durchflussmessung



Beschreibung

Das Prinzip des Twinlok Messnippels ist, einen selbstdichtenden Messpunkt in Rohren mit flüssigen oder gasförmigen Medien zur Verfügung zu stellen, so dass Druck und Temperatur innerhalb des Rohres gemessen werden können.

Er ersetzt die alte Methode eines permanent installierten Gerätes in einer Leitung und kann jetzt alternativ für Temperatur- und Druckmessgeräte genutzt werden.

Die Positionierung des Messnippels ist oft sehr einfach, besonders, wo Isolierung oder Doppelabsperrventile installiert sind.

Anwendung

Die Arbeitsgeschwindigkeit ist wahrscheinlich der größte Vorteil des Messnippels. Um ein Manometer und einen Adapter anzuschließen, muss nur die Verschlusskappe entfernt und der Sensor durch den Messnippel gesteckt werden, um sofort den Druck ablesen zu können.

Nach dem Messen wird das Messgerät aus dem Messnippel entfernt und die Verschlusskappe wieder aufgeschraubt, um das Rohr wieder abzudichten. Temperaturmessungen erfolgen auf die gleiche Weise.

Merkmale

- entfernbare Verschlusskappe mit Halteband
- 2 Kerne in Serie um Druck und Dichtheit zu erhalten
- Sonde mit Fühler bis Ø 4 mm einsetzbar
- Material Messing (geeignet für Trinkwasser)
- Kern und Dichtung aus schwarzem EPDM
- Zapfenanschluss für Sonde
- Innengewinde für Verschlusskappe
- Prozessanschluss 1/4"BSPT
- Länge 40 mm (Standard)

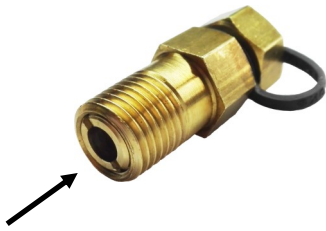
Druck- und Temperaturbereiche

- Temperatur von -10°C bis +135°C
- Druck bis max. 35 bar (max. 500 psi)

Hinweis

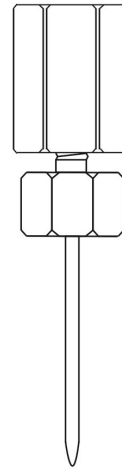
Die Verwendung von Silikonöl als Schmiermittel wird empfohlen, um beim Einstecken der Sonde Schäden an den inneren Kernen zu vermeiden.

Einbauhinweise



Vor Einbau:

- Führungsbuchse muss mindestens bündig eingeschraubt sein
- festen Sitz mit Schraubendreher prüfen



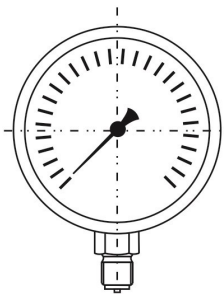
Baureihe 1384 Adapter
für Twinlok Messnippel

Anschluss G1/4 innen für Messgerät

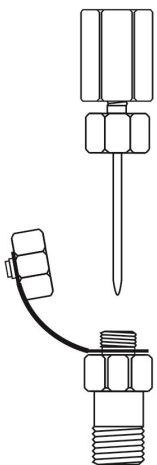
Baureihe 4310
Prüfmanometer
für Twinlok Messnippel
Genauigkeitsklasse 1,0
Anschluss G1/4 unten, Messing

Baureihe 1385
Bimetallthermometer NG 27
für Twinlok Messnippel
mit Einstichnadel
Messbereich -10...+100°C

Baureihe 1386
Digitalthermometer NG 27
für Twinlok Messnippel
mit Einstichnadel
Messbereich -20...+150°C,
Genauigkeit 1° (-20...+100°C)
Auflösung 0,1°C

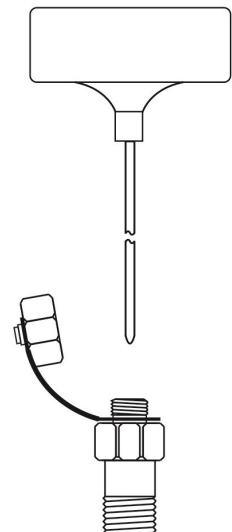
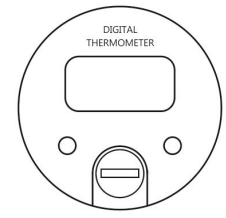
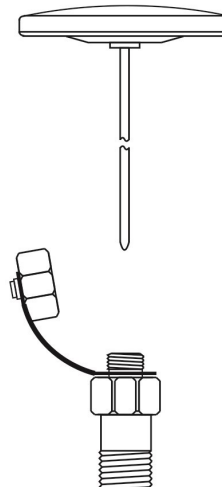
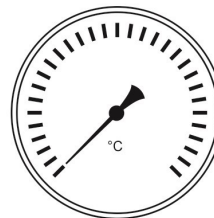


2
Manometer in Adapter schrauben



3
Adapter mit dem Twinlok-Messnippel verschrauben, die Messung erfolgt.

1
Verschlussstopfen abschrauben, darunter befindet sich eine durchgehende Bohrung



Nach Abschluss der Messung kann der Adapter wieder entfernt werden. Der Messnippel wird mit dem Verschlussstopfen wieder verschlossen.

Thermometer wird direkt in den Twinlok Messnippel eingesteckt