

# MEMBRAN DRUCKMITTLER FLANSCHBAUART



## Prozessanschluss Flanschanschluss nach DIN 1092-1 oder nach ANSI B 16.5

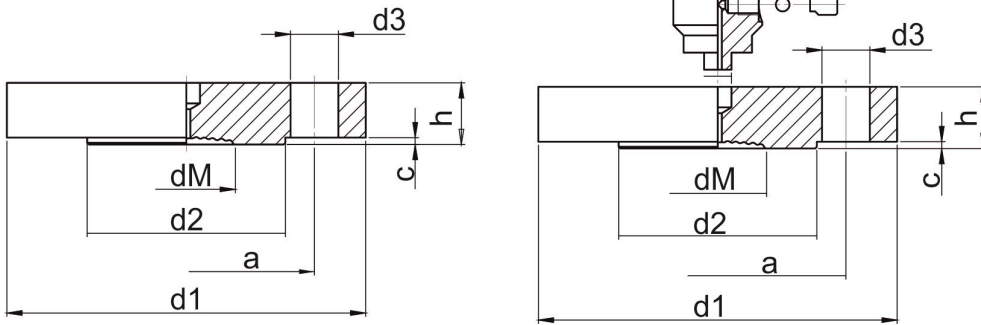
Druckmittler übertragen den Prozessdruck auf das Druckmessgerät, wobei die Druckmittlermembrane Messstoff und Messgerät hermetisch voneinander trennt.

Druckmittler dieser Baureihe eignen sich für aggressive, verunreinigte und heiße Messstoffe.

Eine Vielzahl der gängigen Manometer können mit diesen Druckmittlern ausgestattet werden, aber auch Druckschalter und Messumformer.



Baureihe	1005		Optionen
Prozessanschluss	nach DIN EN1092-1	nach ASME B16.5	
Druckmittler	CrNi-Stahl 1.4404 (316L)		
Messgeräteanschluss	G 1/2 innen		Bohrung d8 zum Verschweißen mit einem Manometer mit Prozessanschluss d8x5, Ausführung mit Fernleitung oder mit Kühlelement andere auf Anfrage
Membran	Sinusform, CrNi-Stahl 1.4435 (316L)		Tantal, Hastelloy C276, Monel 400
Material Dichtleiste	CrNi-Stahl 316L		Tantal, Hastelloy C276, Monel 400
Flansch	CrNi-Stahl 316L		Tantal, Hastelloy C276, Monel 400
wirksamer Membrandurchmesser	siehe Maßangaben Seite 2		
Dichtleiste	nach DIN EN 1092-1 Form B, Dichtleiste B2, Flansch gestempelt B2	ASME RJF-Ringnut	
Nennndruck	siehe Seite 2		
Temperaturen	Medium: -20°C bis 200°C		bis 400°C
Füllflüssigkeit	Öl		



EN 1092-1								
DN	PN	dM	d1	h	d3	a	c	d2
25	10/40	34	115	16	4 x 14	85	2	68
32	10/40	38	140	16	4 x 14	100	2	78
40	10/40	48	150	18	4 x 18	110	3	88
	63/100	48	170	26	4 x 22	125	3	88
	160	48	170	28	4 x 22	125	3	88
50	25	48	185	34	4 x 26	135	3	88
	10/40	59	165	20	4 x 18	125	3	102
	63	59	180	26	4 x 22	135	3	102
	100	59	195	28	4 x 26	145	3	102
	160	59	195	30	4 x 26	145	3	102
	250	59	200	38	8 x 26	150	3	102

ANSI B16.5								
DN	PN	dM	d1	h	d3	a	c	d2
3/4"	150	28	100	22	4 x 16	70	2	43
	300	28	120	22	4 x 20	82,5	2	43
1"	150	38	110	22	4 x 16	79,5	2	51
	300	38	125	22	4 x 20	89	2	51
1 1/2"	150	48	130	22	4 x 16	98,5	2	73
	300	48	155	22	4 x 22	114,5	2	73
	600	48	155	29,5	4 x 22	114,5	7	73
	1500	48	180	39	4 x 30	124	7	73
	2500	48	205	51,5	4 x 33	146	7	73
2"	150	59	150	20	4 x 20	120,5	1,6	92
	300	59	165	22,5	8 x 20	127	1,6	92
	600	59	165	32	8 x 20	127	6,4	92
	1500	59	215	45	8 x 26	165	6,4	92
	2500	59	235	57,5	8 x 30	171,5	6,4	92

andere Größen und Druckstufen auf Anfrage